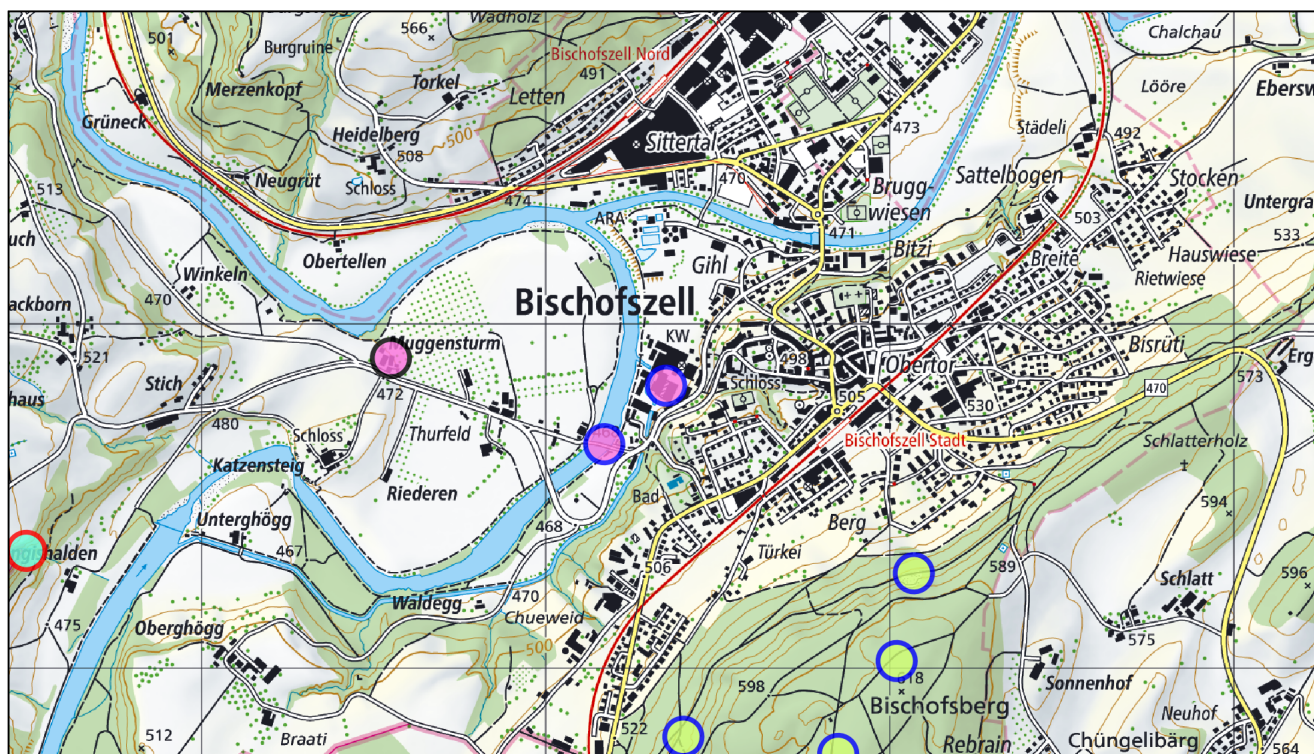


## Papieri Bischofszell, altes Fabrikgebäude aus Felsenholz-Schotter

ID 22



**Geototyp** Geohistorische Objekte  
**Bedeutung** Kantonale Bedeutung  
**Gemeinde(n)** Bischofszell  
**Koordinaten** 2'735'351 / 1'261'820

### Kurzbeschreibung

Noch heute unverputztes Gemäuer aus den stark verkitteten Konglomeraten des nahen Felsenholz, gut erhalten.

### Allgemeine Beschreibung

In den 1860er Jahren baute der Weberei-Industrielle Niederer in Bischofszell eine neue Fabrik. Das Mauerwerk wurde aus eiszeitlichen Schottern erstellt, einem Baustein, der in nächster Nähe vorhanden war: Im Felsenholz gleich nördlich von Bischofszell (siehe Geotop Objekt Nr. 116). Gab es einen Mangel an besserem Baumaterial? Musste der Bau schnell erstellt werden? Oder sollte er möglichst kostengünstig sein? Das Mauerwerk macht ihn auf jeden Fall zur Rarität.

### Wissenschaftliche Beschreibung

1865 fertig gestelltes, 3-stöckiges Fabrikgebäude mit unverputztem Mauerwerk aus gut zementierten, verkitteten Felsenholz-Schottern (siehe Geotop Objekt Nr. 116). Mässig bis teilweise erstaunlich gut erhalten.

## **Erschliessung und Schutz**

Aussen zugängliches Gebäude, Denkmalschutz, Industriemuseum.

## **Literaturhinweise**

Die Literaturliste mit den vollständigen Angaben finden Sie [hier](#). Für einige Geotope sind weiterführende Informationen und Publikationen beim Amt für Raumentwicklung verfügbar.