

GEOTOP-INVENTAR THURGAU

Objekt Nr. **22**

Kurzfassung der Objektdaten, Stand: Dezember 2007

Kantonale Bedeutung

Papieri Bischofszell, altes Fabrikgebäude aus Felsenholz-Schotter

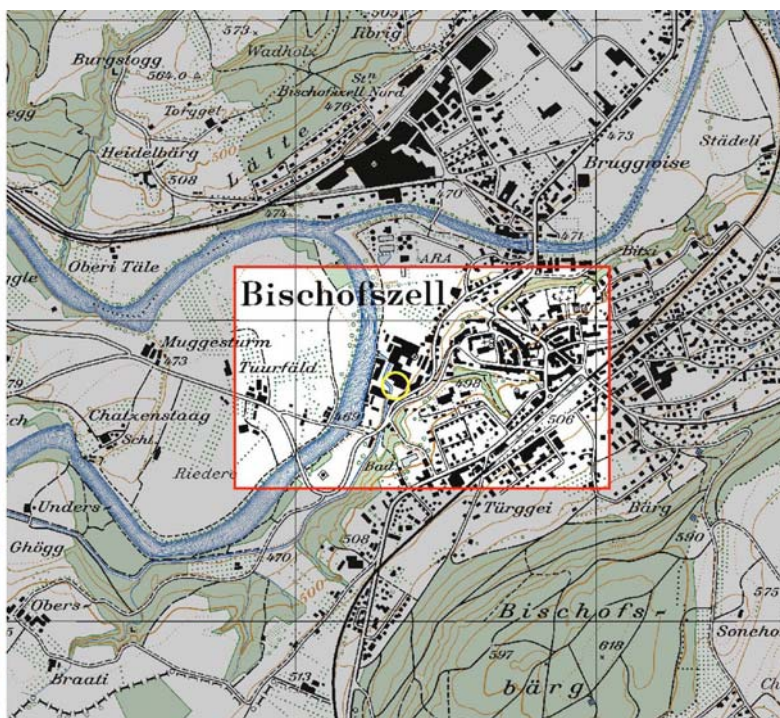
Inaktives, künstliches Geotop vom Typ Geohistorische Objekte

Standortgemeinde(n): Bischofszell

LK25-Blatt Nr.:
1074

Schwerpunktkoordinaten:
735'350 / 261'820 / 470

Zugang: Strassen von der Stadt Bischofszell her.



Photostandort markiert mit gelbem Kreis.

Detailansicht Fabrikgebäude Papieri Bischofszell – Situation 1:25'000

Kurzbeschreibung

In den 1860er Jahren baute der Weberei-Industrielle Niederer in Bischofszell eine neue Fabrik. Das Mauerwerk wurde aus eiszeitlichen Schottern erstellt, einem Baustein, der in nächster Nähe vorhanden war: Im Felsenholz gleich nördlich von Bischofszell (siehe Geotop Objekt Nr. 116). Gab es einen Mangel an besserem Baumaterial? Musste der Bau schnell erstellt werden? Oder sollte er möglichst kostengünstig sein? Das Mauerwerk macht ihn auf jeden Fall zur Rarität.

Fachinformation

1865 fertig gestelltes, 3-stöckiges Fabrikgebäude mit unverputztem Mauerwerk aus gut zementierten, verkitteten Felsenholz-Schottern (siehe Geotop Objekt Nr. 116). Mässig bis teilweise erstaunlich gut erhalten.