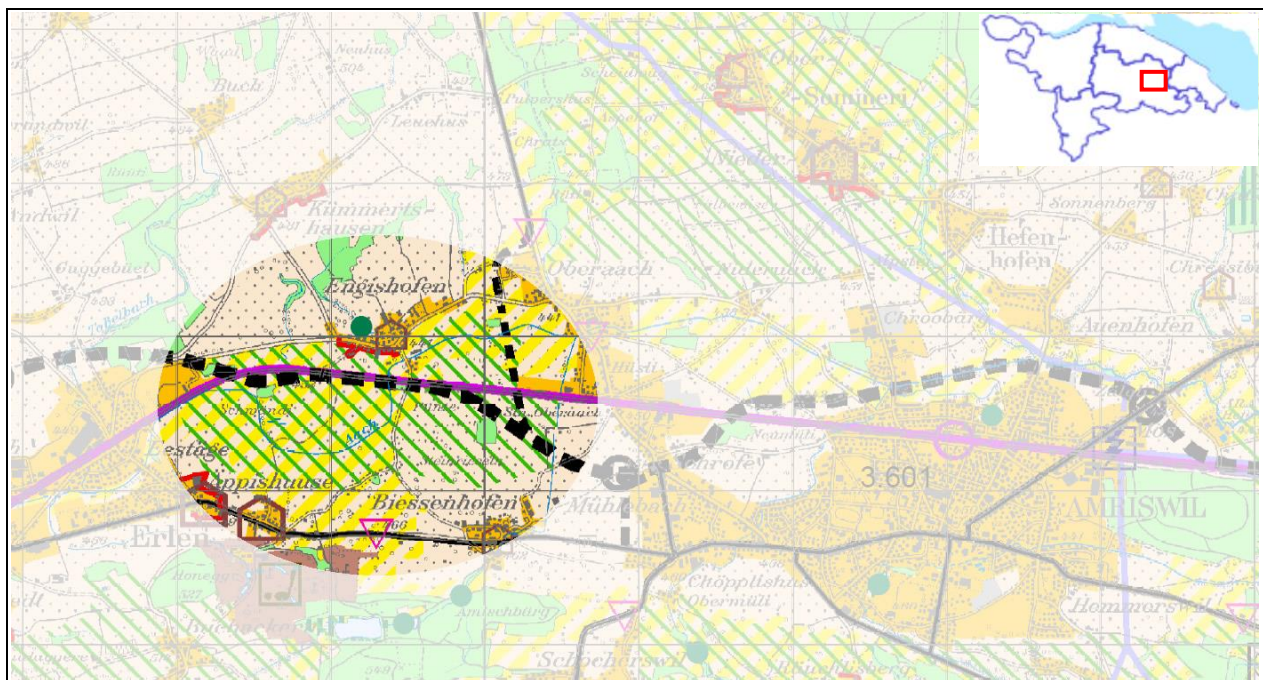


## Gebiet mit Vorrang Landschaft Nr. 154: Aachebene südlich Englishhofen

Stand: Dez 2014



Grüne Schräg-Schraffur im hervorgehobenen Bereich: Gebiet mit Vorrang Landschaft gemäss Kant. Richtplan  
Massstab ca. 1:50:000

## Aachebene südlich Englishhofen

(Haupt)region	Oberthurgau
Typ / weitere Themen	2, Empfindliche Lage / Eigenart
Beschrieb	Die weite Ebene der Aach zwischen Oberaach und Ennetaach ist eines der letzten grösseren Gebiete im Aachtal, das weitgehend frei von Gebäuden ist. Auch stark befahrene Strassen gibt es hier keine. Nur die Eisenbahnlinie durchquert das Gebiet. Im Westteil fliesst die Aach in einem grossen Halbkreis um die leichte Erhebung Bool.
Vorkommende Landschaftstypen	- Meliorationsgeprägte Agrarlandschaft - Agrarlandschaft mit hoher Struktur- und Nutzungsvielfalt (Bool) (gemäss Katalog der charakteristische Kulturlandschaften der Schweiz, Stiftung Landschaftsschutz Schweiz)

### Ziele

Schutzziele	<ul style="list-style-type: none"><li>• Gebiet freihalten von Gebäuden und Verkehrswegen</li></ul>
Entwicklungsziele	<ul style="list-style-type: none"><li>• Aach renaturieren.</li><li>• Feuchtflächen entlang Aach anlegen.</li><li>• Ausweiten der Hochstamm-Feldobstbäume gegen Westen (Bool).</li><li>• Schaffen von Acker-Mosaik mittels nebeneinander liegender schmaler Acker-Kulturflächen, Brachen, Ackerschonstreifen usw. (keine Hecken).</li></ul>



**Fotos 2013** (optimale Betrachtung in digitaler Form auf Bildschirm)



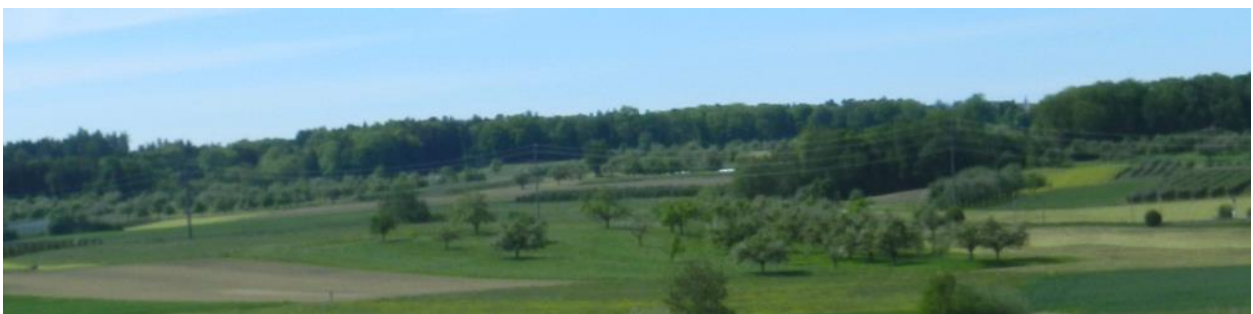
Westteil von Südosten (Steinrieseln) fotografiert. Einzel-Büsche: Begleitvegetation der Ach. Im Hintergrund Ennetaach (Stadler).



Ostteil von Südwesten (Steinrieseln) fotografiert.



Ach Richtung Südwesten.



Richtung Westen. Westteil der leichten Erhebung Bool (mit Feldobst-Bäumen).





Richtung Osten.



Feuchtere Wiese (südlich Äntemos).



Südliche Geländekante (Steinrieseln).



Östlich Engishofen Richtung Oberaach.