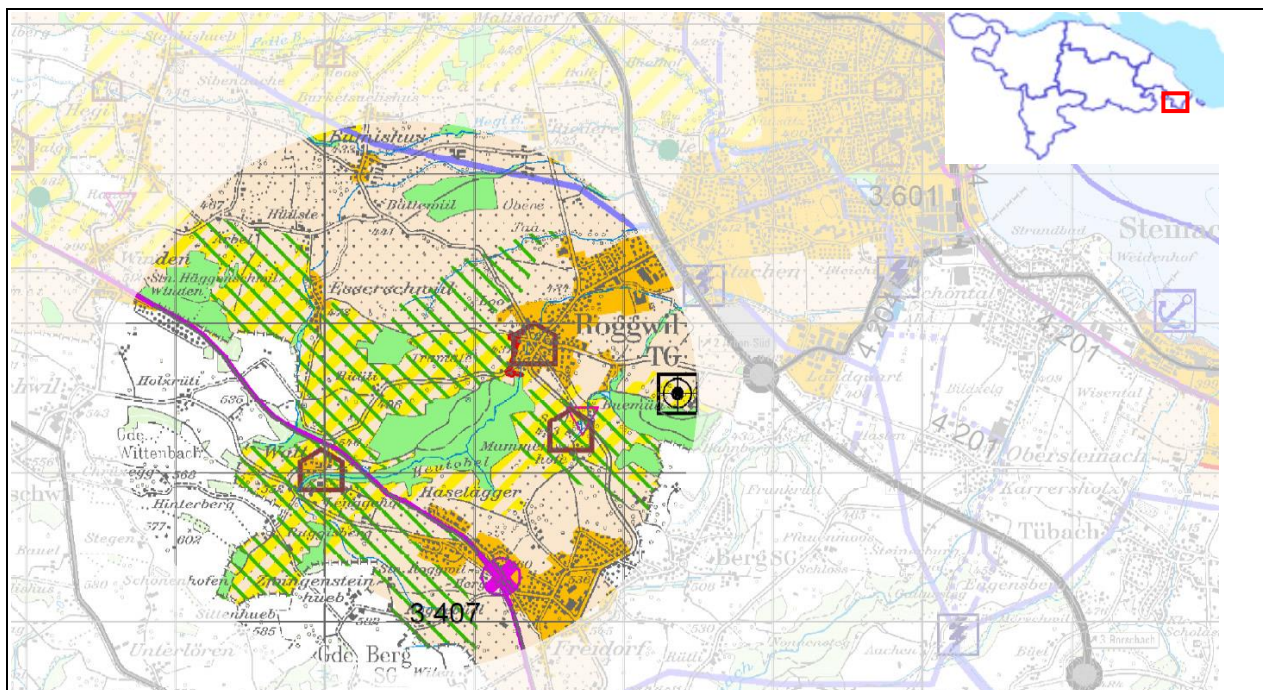


Gebiet mit Vorrang Landschaft Nr. 152: Gebiete westlich und südlich Roggwil

Stand: Dez 2014



Grüne Schräg-Schraffur im hervorgehobenen Bereich: Gebiet mit Vorrang Landschaft gemäss Kant. Richtplan
Massstab ca. 1:50:000

Gebiete westlich und südlich Roggwil

(Haupt)region	Oberthurgau
Typ / weitere Themen	1, Geomorphologie / Vielfalt
Beschrieb	<p>Topografisch bewegte Landschaft westlich von Roggwil und Freidorf. Der nördlich Teil bis zur Bahn steigt nach Süden an und weist grosse, zusammenhängende, alte Hochstammobstgärten mit Hochäckerstrukturen auf. Das Gebiet ist teilweise durch grossflächige Niederstammobstkulturen mit Hagelschutznetzen gestört.</p> <p>Das Gebiet südlich der Bahn ist Teil einer ausgeprägten Drumlinlandschaft mit Seitenmoränen, welche während des Standes von Konstanz der letzten Eiszeit gebildet wurden (grösstenteils auf St. Gallergebiet, dort als Landschaftsschutzgebiet ausgeschieden).</p>
Vorkommende Landschaftstypen	<ul style="list-style-type: none">- Agrarlandschaft mit hoher Struktur- und Nutzungsvielfalt- Obstwiesenlandschaften <p>(gemäss Katalog der charakteristische Kulturlandschaften der Schweiz, Stiftung Landschaftsschutz Schweiz)</p>

Ziele

Schutzziele	<ul style="list-style-type: none">• Erhaltung der Hochstammobstbäume und Hochäcker• Erhaltung der geomorphologischen Formen
Entwicklungsziele	<ul style="list-style-type: none">• Reaktivieren von Hochäckern.• Ergänzen von Hochstamm-Feldobstbäumen.• Kritische Überprüfung der Notwendigkeit bestehender Hagelnetze.• Extensivieren von Ackerterrassen-Böschungen.

Fotos 2013 (optimale Betrachtung in digitaler Form auf Bildschirm)



Auffahrt zu Ruggisberg.



Vom Aussichtspunkt Ruggisberg nach Nordosten (Lenggehof).



Bei Ruggisberg: Hagelnetzte stören das Landschaftsbild.



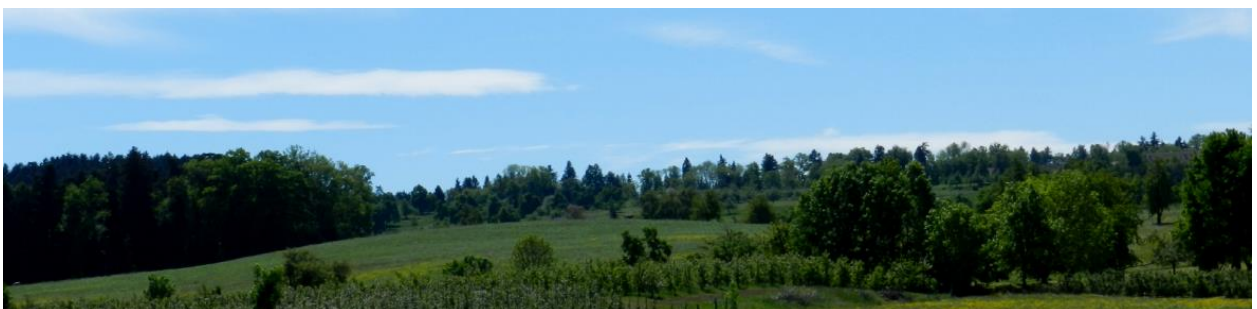
Vom Aussichtspunkt Ruggisberg nach Norden (Watt).



Südöstlicher Teil. Fotografiert von Osten gegen Groosagger (rechts), Königshalde (links).



Obstbaumwiesen mit Ackerterrasse südlich Rüüti (Sonebärg).



Bereich aus Nordhang fotografiert von östlich Bettenwil.