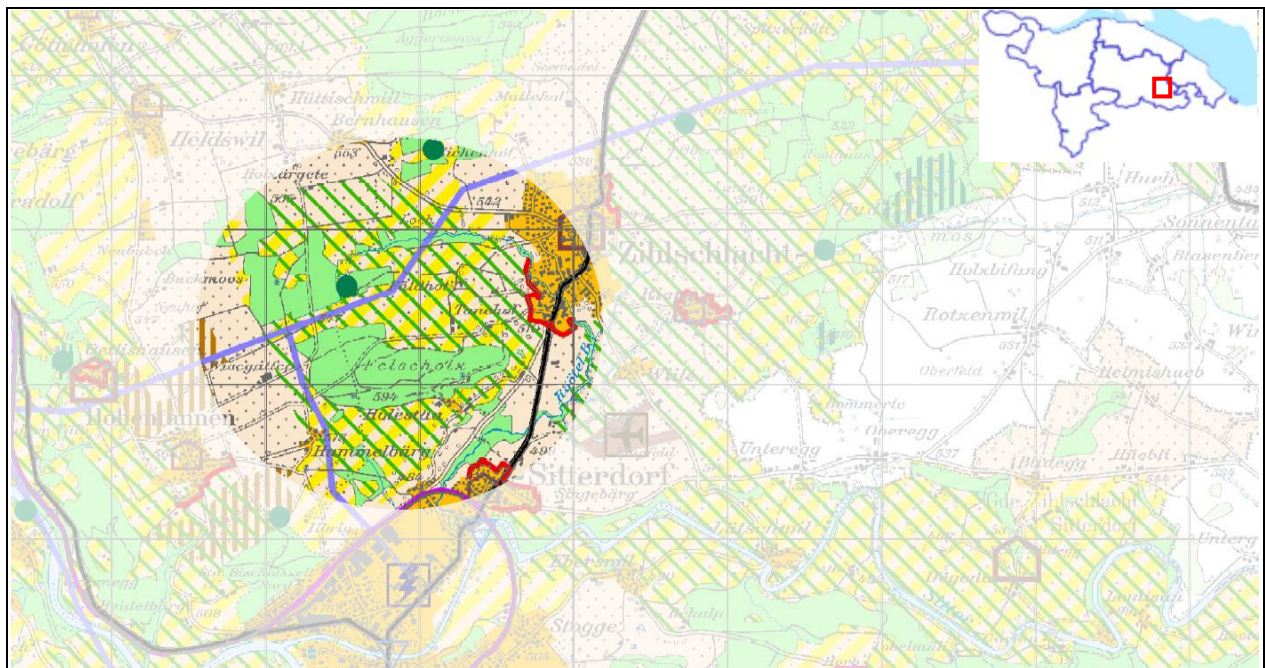


Gebiet mit Vorrang Landschaft Nr. 151: Felsenholz

Stand: Dez 2014



Felsenholz von Osten. (Foto Donald Kaden 2014)



Grüne Schräg-Schraffur im hervorgehobenen Bereich: Gebiet mit Vorrang Landschaft gemäss Kant. Richtplan
Massstab ca. 1:50:000

Felsenholz

(Haupt)region	Oberthurgau
Typ / weitere Themen	1, Geomorphologie / Eigenart, Einzigartigkeit
Beschrieb	<p>Landschaft nördlich von Sitterdorf und westlich von Zihlschlacht, die keine Dörfer aufweist.</p> <p>Ihr Kernstück bildet der markante, weithin sichtbare Höhenzug Felsenholz mit seinen Höhlen und geologischen Aufschlüssen. Das gesamte Gebiet ist charakterisiert durch einen kleinräumigen Wechsel von Wald und offener Flur.</p> <p>Der nördliche Teil ist auf den das Felsenholz im Osten umlaufenden Rötelbach ausgerichtet. Gehölze umschliessen die Landschaftskammer Feldhof / Andermos.</p> <p>Zwischen Bach und Felsenholz erstreckt sich, weitgehend eben, das ehemalige Flachmoor Andermoos. Nach Osten fällt das Gelände nach Zihlschlacht ab.</p>
Vorkommende Landschaftstypen	<p>- Meliorationsgeprägte Agrar-Landschaft</p> <p>- Agrarlandschaft mit hoher Struktur- und Nutzungsvielfalt</p> <p>- Mosaiklandschaft mit Wald-Offenland-Muster</p> <p>(gemäss Katalog der charakteristische Kulturlandschaften der Schweiz, Stiftung Landschaftsschutz Schweiz)</p>

Ziele

Schutzziele	<ul style="list-style-type: none"> • Erhaltung der geomorphologischen Formen, insbesondere der Höhlen • Freihalten des Gebietes von störenden Bauten und Anlagen • Konzentration der Hochbauten auf die Gehöfte • Erhalten des Baches mit seinen Ufergehölzen und Uferwäldern und seiner naturnahen Dynamik (Wasserbaueingriffe möglichst vermeiden)
Entwicklungsziele	<ul style="list-style-type: none"> • Förderung der landschaftlichen Vielfalt, insbesondere durch Ergänzung mit einzelnen Hochstamm-Obstbäumen entlang der Wege und an Ecken der Obstanlagen bzw. Hecken und Buschgruppen.

Fotos 2013 (optimale Betrachtung in digitaler Form auf Bildschirm)



Felsenholz von Südosten. Links in der Mitte: Hummelbärg. Gebäude rechts am Horizont: Feldhof.



Felswände an der Felsenholz Nordseite.



Nach Osten orientierter Anstieg hinter Gebäuden des Flugplatzes Sitterdorf und Bachgehölzen zu Andmoser-Hochebene mit Tannenhof links, Feldhof Mitte und Wiisler rechts.



Ostflanke von Osten: Häuserband im Vordergrund: Zihlschlacht. Rechtes Haus oben am Hang: Tannenhof.