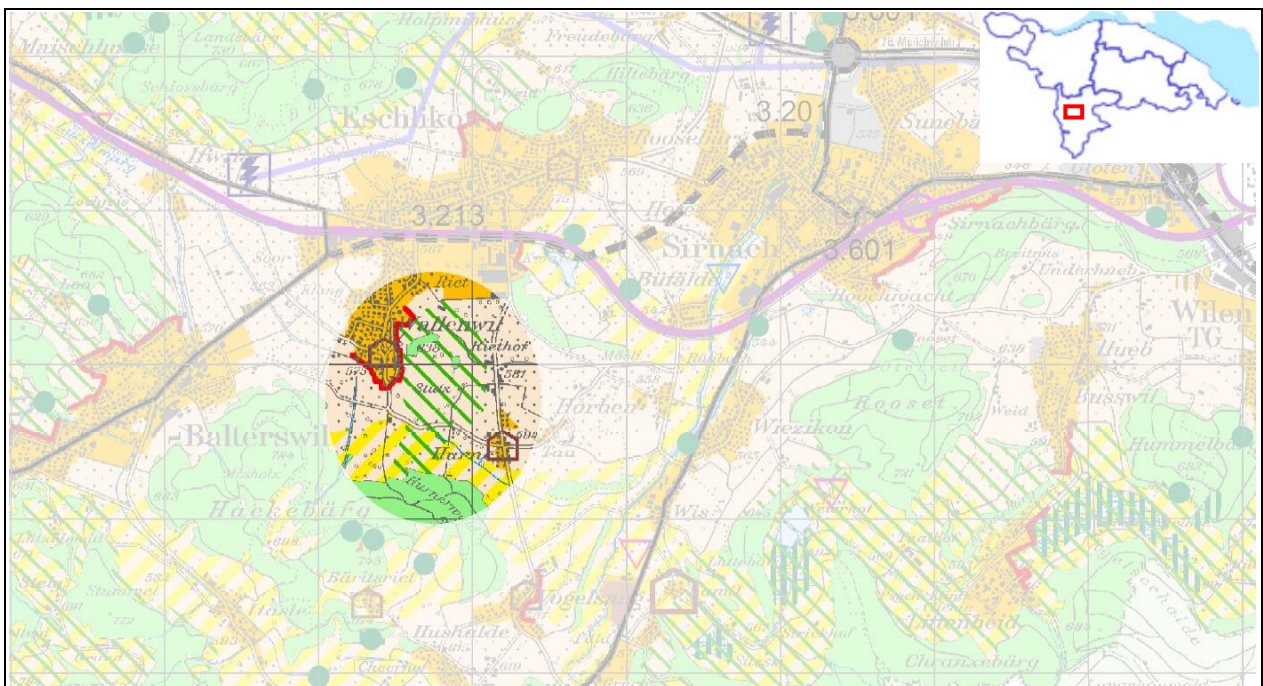


## Gebiet mit Vorrang Landschaft Nr. 144: Rundhöcker Stutz, Wallenwil

Stand: Dez 2014



Grüne Schräg-Schraffur im hervorgehobenen Bereich: Gebiet mit Vorrang Landschaft gemäss Kant. Richtplan  
Masstab ca. 1:50:000

## Rundhöcker Stutz, Wallenwil

(Haupt)region	Wil
Typ / weitere Themen	2, Empfindliche Lage / Eigenart, Geomorphologie
Beschrieb	Gebiet östlich und südlich von Wallenwil. Der Rundhöcker 'Stutz' liegt sehr exponiert. Er ist ein markantes Element einer Glaziallandschaft. Seine ausgeprägte Form sowie die sichtbaren Terrassekanten und Abtreppungen sind sehr eindrücklich.
Vorkommende Landschaftstypen	- Agrarlandschaft mit hoher Struktur- und Nutzungsvielfalt (Bereich Rundhöcker) - Meliorationsgeprägte Agrarlandschaften (Umfeld des Rundhöckers)  (gemäss Katalog der charakteristische Kulturlandschaften der Stiftung Landschaftsschutz Schweiz)

### Ziele

Schutzziele	<ul style="list-style-type: none"> <li>• Konzentration von Bauten auf bestehende Weiler</li> <li>• Höcker in seinem Feinrelief (Terrassierung auf Ostseite), seiner Nutzung und seinem Einzelbaum auf der Kuppe erhalten</li> </ul>
Entwicklungsziele	<ul style="list-style-type: none"> <li>• Strukturereichtum in der Ebene um den Höcker weiter differenzieren. Ergänzung und Neuanlagen von Hecken, Obst-Baumgruppen und Einzelbäumen.</li> <li>• Schaffen von Acker-Mosaik in den Ackerbaugebieten mittels nebeneinander liegender schmaler Acker-Kulturflächen, Brachen, Ackerschonstreifen usw.</li> <li>• Landschaftliche Integration von riesigem Stall auf der Ostseite des Rundhöckers (Fridtaal, Riethof).</li> </ul>

Fotos 2013 (optimale Betrachtung in digitaler Form auf Bildschirm)



Wallenwil (links) und Rundhöcker Stutz rechts davon. Vorgelagerte offene Landschaft, (Foto aus Süden).



Rundhöcker Stutz von Süden.



Rundhöcker Stutz von Osten.



Rundhöcker Stutz von Südosten (Foto Donald Kaden, 2014).



Von Südosten mit reliefunterstützender Hecke am Fuss plus Einzelbaum auf Kuppe.



Westansicht (aus dem Süden von Ifwil).