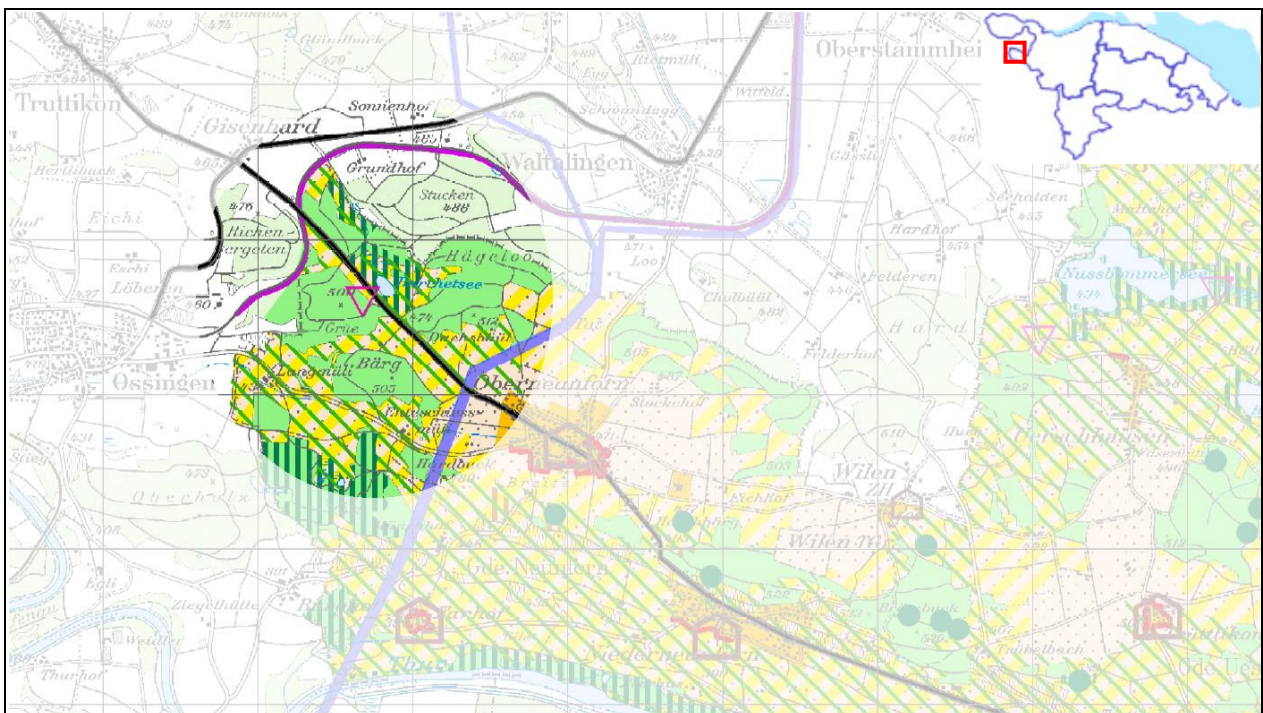


**Gebiet mit Vorrang Landschaft**  
**Nr. 137: Glaziallandschaft Oberneunforn, Barchetsee**

Stand: Dez 2014



Grüne Schräg-Schraffur im hervorgehobenen Bereich: Gebiet mit Vorrang Landschaft gemäss Kant. Richtplan  
Massstab ca. 1:50:000

## Glaziallandschaft Oberneunforn, Barchetsee

(Haupt)region	Frauenfeld
Typ / weitere Themen	1, Geomorphologie / Schönheit.
Beschrieb	<p>Glaziallandschaft des Bodensee-Thurgletschers der letzten Eiszeit mit markanten Seitenmoränenwällen als nördliche Begrenzung des Thurtales. (Ein Grubenaufschluss südlich Oberneunforn zeigt Einblicke in den Moränenwall).</p> <p>Weitgehend ungestört und frei von Hochbauten.</p> <p>Eingebettet in bewaldete Kuppen liegt der Barchetsee.</p> <p>Der grosse Toteissee mit Braunseggenmoor und schwimmenden Schwinggrasen ist von nationaler Bedeutung. Störend sind die beiden Überlandfreileitungen.</p> <p><b>Das Gebiet mit Vorrang Landschaft Nr. 137 liegt im BLN-Gebiet Nr. 1403 Glaziallandschaft zwischen Thur und Rhein (Bundesinventar der schützenswerten Landschaften und Naturdenkmäler).</b></p>
Vorkommende Landschaftstypen	<ul style="list-style-type: none"> <li>- Seenlandschaft</li> <li>- Mosaiklandschaft mit Wald-Offenland-Muster</li> <li>- Meliorationsgeprägte Agrarlandschaften</li> </ul> <p>(gemäss Katalog der charakteristische Kulturlandschaften der Stiftung Landschaftsschutz Schweiz)</p>

### Ziele

Schutzziele	<ul style="list-style-type: none"> <li>• Erhaltung als gebäudefreie Landschaft</li> <li>• Freihalten von störenden Hochbauten und Installationen</li> </ul>
Entwicklungsziele	<ul style="list-style-type: none"> <li>• Weiterentwickeln des Feuchtcharakters in der Umgebung des Sees.</li> <li>• Schaffen von Acker-Mosaik in Ackerbaugebiet mittels nebeneinander liegender schmaler Acker-Kulturflächen, Brachen, Ackerschonstreifen, Einzelbäumen und Hecken, Aufwerten von Ackerterrassen und deren Böschungen.</li> </ul>



**Fotos** (optimale Betrachtung in digitaler Form auf Bildschirm)



Barchetsee: (Fotoquelle: Alternatives-Wandern.ch).





**Gebiet mit Vorrang Landschaft  
Nr. 138: Thurhang Warth-Neunforn**

Stand: Dez 2014

