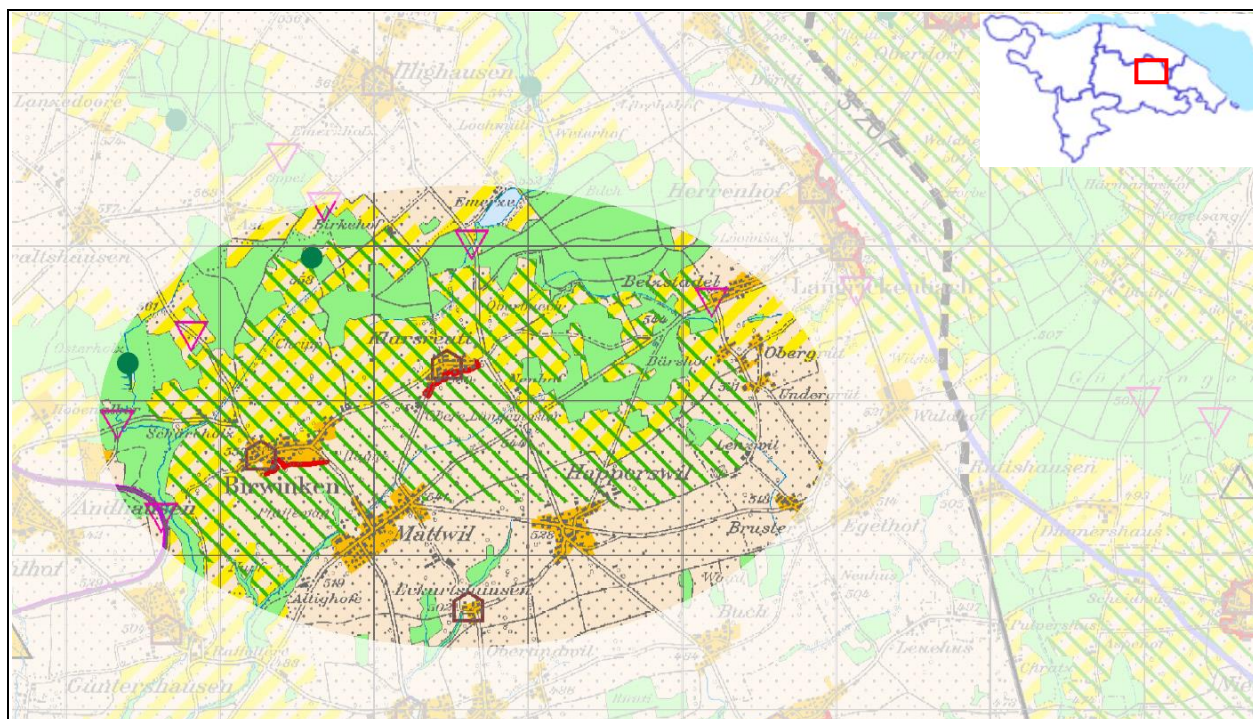


Gebiet mit Vorrang Landschaft
Nr. 124: Birwinken - Klarsreuti - Mattwil

Stand: Dez 2014



Grüne Schräg-Schraffur im hervorgehobenen Bereich: Gebiet mit Vorrang Landschaft gemäss Kant. Richtplan
Massstab ca. 1:50:000

Birwinken - Klarsreuti – Mattwil

(Haupt)region	Weinfeldern / Kreuzlingen
Typ / weitere Themen	3, Kulturlandschaft / Vielfalt, Schönheit, Entstehung
Beschrieb	<p>Das Gebiet um Klarsreuti / Birwinken ist eine besonders vielfältige, traditionelle Kulturlandschaft.</p> <p>Grosse Hochstammobstgärten, mit Gehölzen gesäumte Bäche und Hecken, verwinkelte Waldränder, zahlreiche Waldwiesen und Waldlichtungen prägen und gliedern die Landschaft.</p> <p>Ausgedehnte Bereiche sind frei von Hochbauten.</p> <p>Die südlichen Siedlungsränder der zwei Ortschaften stehen über einem abfallenden Hang und bieten eine schöne Aussicht nach Süden.</p>
Vorkommende Landschaftstypen	<ul style="list-style-type: none"> - Agrarlandschaft mit hoher Struktur- und Nutzungsvielfalt - Obstwiesenlandschaft - Mosaiklandschaften mit Wald-Offenland Muster (Osten, Norden) - Meliorationsgeprägte Kulturlandschaft <p>(gemäss Katalog der charakteristische Kulturlandschaften der Stiftung Landschaftsschutz Schweiz)</p>

Ziele

Schutzziele	<ul style="list-style-type: none"> • Konzentration der Hochbauten auf die Weiler und Dörfer • Sorgfältige Einpassung in die Umgebung
Entwicklungsziele	<ul style="list-style-type: none"> • Förderung des Hochstamm-Obstbaus • Fördern der kleinräumigen Landnutzungsformen im Wald und auf offenem Feld • Schaffen von Acker-Mosaik in ebenen Flächen mittels nebeneinander liegender schmaler Acker-Kulturflächen, Brachen, Ackerschonstreifen, Einzelbäumen und Hecken • Sicherstellen der Aussichtslagen • Verkabeln der Hochspannungs-Freileitung • Definieren von klaren Siedlungsrändern und Ausbilden qualitativ hochstehender Übergänge in die offene Landschaft

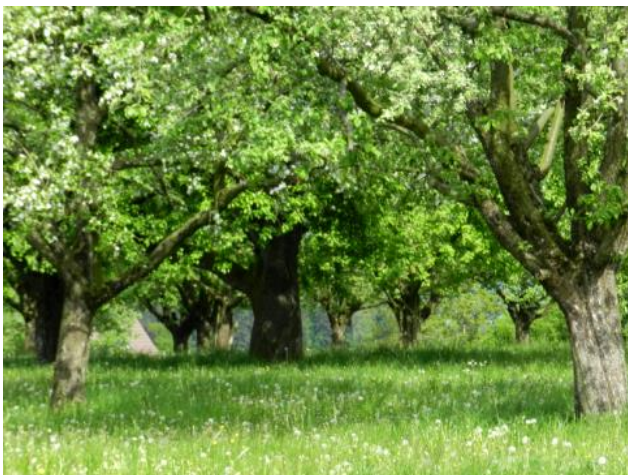
Fotos 2013 (optimale Betrachtung in digitaler Form auf Bildschirm)



Vielfältige landwirtschaftliche Nutzung: Ackerbau, Obstbäume, Wiesen, wenige Hecken und Waldränder.



Wiesen in Waldlichtungen (Ostteil).



Obstgärten (Mittel und Westteil).