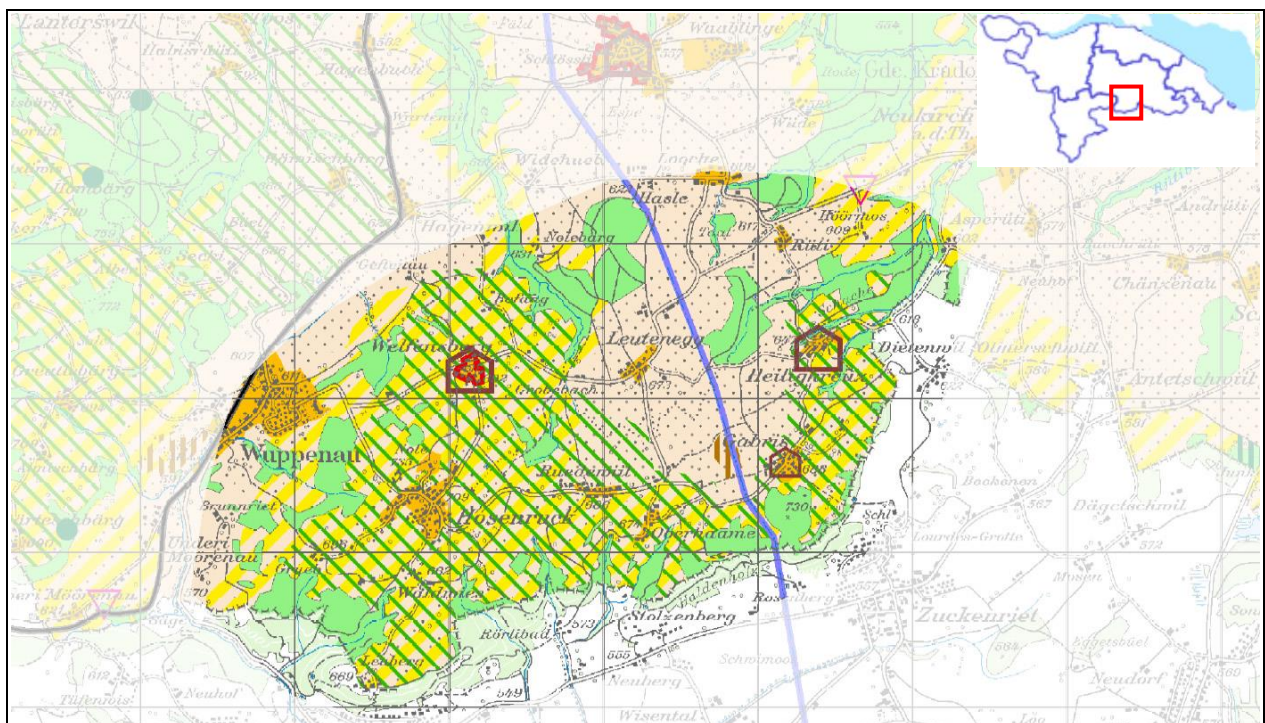


Gebiet mit Vorrang Landschaft Nr. 121: Nollen

Stand: Dez 2014



Leutenegg (links) und Hosenruck (Foto Donald Kaden 2014)



Grüne Schräg-Schraffur im hervorgehobenen Bereich: Gebiet mit Vorrang Landschaft gemäss Kant. Richtplan
Massstab ca. 1:50:000

Nollen

(Haupt)region	Wil
Typ / weitere Themen	2, Empfindliche Lage / Exponiertheit, Vielfalt
Beschrieb	<p>Besonders exponiert sind die Nollenhänge, der Moränenwall bei Ruedenwil, der Leuberg (Aussichtspunkte) wie auch der Gabris. Empfindliche Bereiche besitzt auch Welfensberg.</p> <p>Der Nollen und die Gebiete südlich der Strasse Hosenruck - Gabris - Heiligkreuz bilden mit ihren Hecken, Wiesenböschungen, Ackerterrassen, verwinkelten Waldrändern und einigen Hochstammobstgärten eine vielfältige Landschaft.</p> <p>Die Ebene zwischen Hosenruck, Gabris, Heiligkreuz und Leutenegg besticht durch das Fehlen von Hochbauten.</p>
Vorkommende Landschaftstypen	<ul style="list-style-type: none"> - Agrarlandschaft mit hoher Struktur- und Nutzungsvielfalt - Mosaiklandschaften mit Wald-Offenland Muster (Südkante) - Obstwiesenlandschaft <p>(gemäss Katalog der charakteristische Kulturlandschaften der Stiftung Landschaftsschutz Schweiz)</p>

Ziele

Schutzziele	<ul style="list-style-type: none"> • Erhalten des Kleinreliefs (Terrassierung usw.) • Sorgfältige landschaftliche und erholungsverträgliche Einpassung von Gebäuden • Freihalten der noch weitgehend unverbauten Gebiete von störenden Bauten und Anlagen • Freihalten der besonders exponierten Bereiche von Hochbauten sowie negativ in Erscheinung tretenden Anlagen
Entwicklungsziele	<ul style="list-style-type: none"> • Fördern der kleinräumigen Landnutzungsformen im Wald und auf offenem Feld • Konzentration der Hochbauten auf die Weiler und Dörfer • Entfernen von allfällig störend in Erscheinung tretenden Bauten und Anlagen • Verkabeln der Mittelspannungs-Freileitung • Wiederherstellen von Strukturereichtum auf offenem Feld: z.B. Ausdolungen • Fördern von extensiver landwirtschaftlicher Nutzung • Definieren von klaren Siedlungsrändern und Ausbilden qualitativ hochstehender Übergänge in die offene Landschaft

Fotos 2013 (optimale Betrachtung in digitaler Form auf Bildschirm)



Gebiet mit Welfensberg und Nollen, Wiesen, Hochstamm-Obstgärten (von Weerswilen, Ottenberg, aus).



Ostteil des Gebietes (von Braateloo oberhalb Sulgen aus).



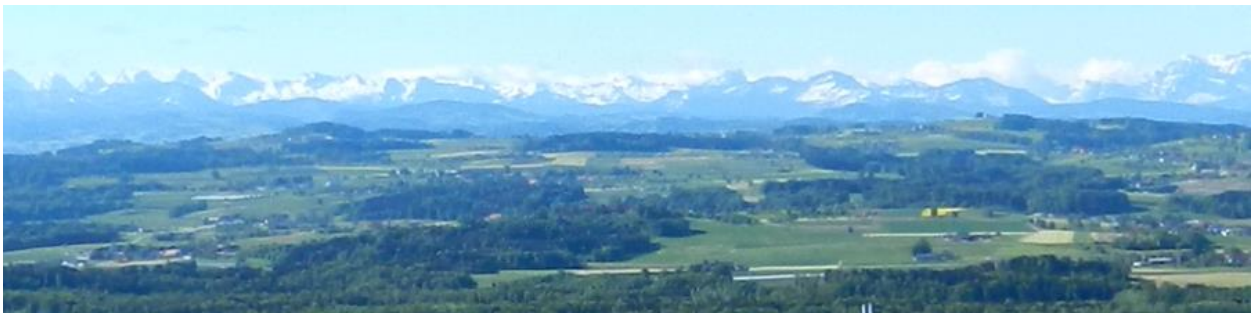
Von Nollen Richtung Ruedwil Heiligkreuz.



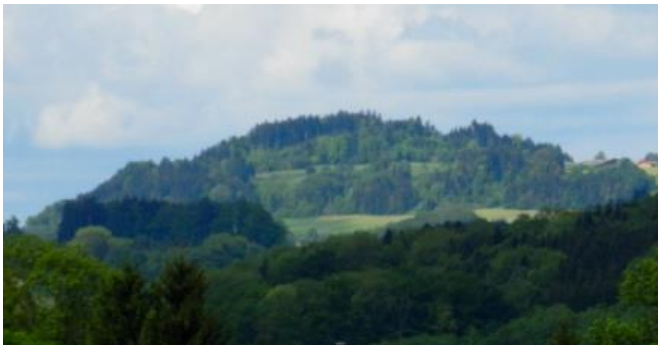
Welfensberg von Norden.



Welfensberg von Süden.



Von Weerswilen (Ottenberg) aus, von links nach rechts an der Höhenkante des Gebietes:
Heiligkreuz, Gabris, Hosenruck und Nollen.



Wald-Wiesen-Mosaik am Gabris (von Osten, Sitterdorf, aus).



Ruedenwil umgeben mit Obstbäumen (vom Nollen aus).