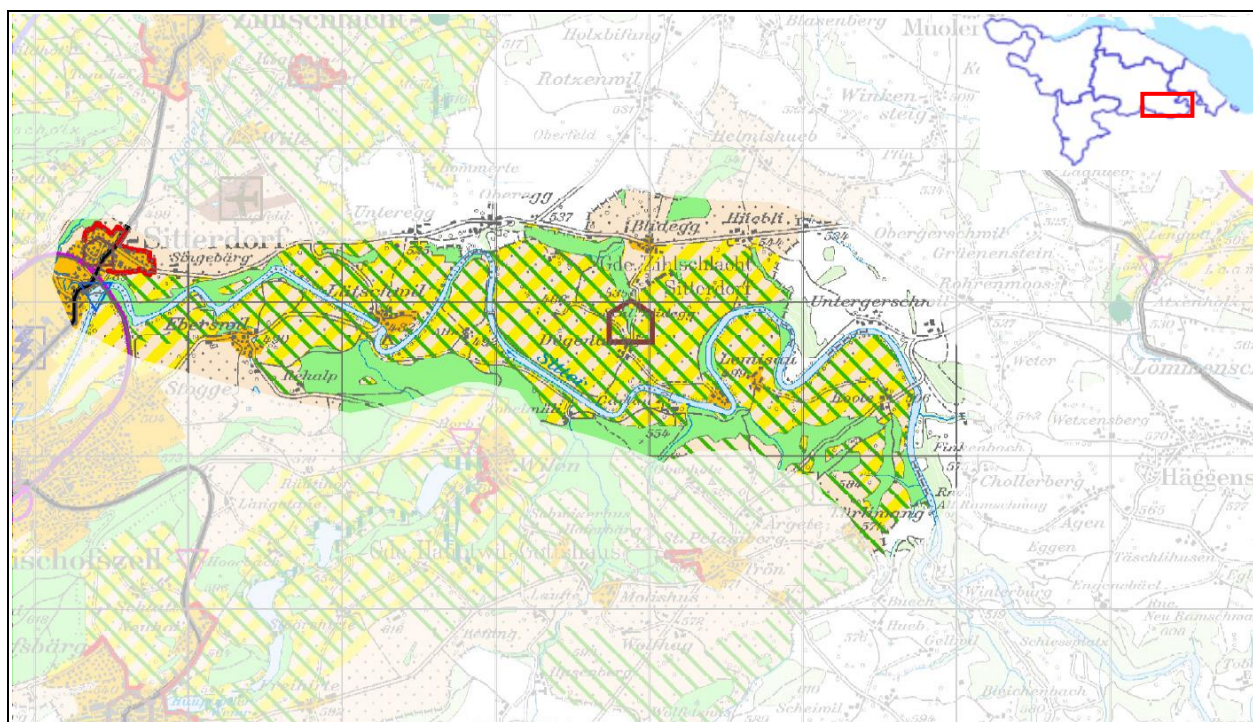


**Gebiet mit Vorrang Landschaft  
Nr. 117: Sittertal**

Stand: Dez 2014



Grüne Schräg-Schraffur im hervorgehobenen Bereich: Gebiet mit Vorrang Landschaft gemäss Kant. Richtplan  
Massstab ca. 1:50:000

## Sittertal

(Haupt)region	Oberthurgau
Typ / weitere Themen	1, Geomorphologie / Schönheit, landschaftliche Einzigartigkeit
Beschrieb	Sittertal zwischen Rooten (Kantonsgrenze St. Gallen) bis Sitterdorf begleitet beidseits von steilen, meist bewaldeten Hängen. Dieser Sitterabschnitt ist eine für den Thurgau einzigartige Flusslandschaft. Die eindrücklichen Flussschleifen (Mäander) liegen in flachem Talboden ausgebreitet. Südliche und nördliche Terrassenkanten sind über weite Strecken erhalten geblieben. Die Talabhänge weisen vielfältige Kleinstrukturen auf.
Vorkommende Landschaftstypen	- Flusslandschaft - Meliorationsgeprägte Kulturlandschaft - Agrarlandschaft mit hoher Struktur- und Nutzungsvielfalt (gemäss Katalog der charakteristische Kulturlandschaften der Stiftung Landschaftsschutz Schweiz)

## Ziele

Schutzziele	<ul style="list-style-type: none"> <li>• Morphodynamik erhalten</li> <li>• Konzentration der Hochbauten auf die Weiler und Dörfer</li> <li>• Freihalten der noch weitgehend gebäudefreien Bereiche von störenden Bauten und Anlagen</li> </ul>
Entwicklungsziele	<ul style="list-style-type: none"> <li>• Schaffen von Acker-Mosaik in ebenen Flächen mittels nebeneinander liegender schmaler Acker-Kulturflächen, Brachen, Ackerschonstreifen usw.</li> <li>• Verbreitern der Uferbereiche und Ufergehölze</li> <li>• Förderung der landschaftlichen Vielfalt, insbesondere durch Ergänzung der Hecken, Buschgruppen und Hochstammobstgärten.</li> <li>• Ausdolen von Seitenbächen</li> <li>• Evt. Rückbau von Sitterverbauungen</li> </ul>

**Fotos 2013** (optimale Betrachtung in digitaler Form auf Bildschirm)



Blick ins Sittertal Richtung Vogelsang und Lütswil von Westen.



Blick ins Sittertal östlich von Schloss Blidegg.



Sittertal-Boden am Fuss des Schloss Blideggs Richtung Neuguet.



Das Sittertal im Vordergrund. Links hinter erster Baumreihe: Roote, Mitte: Lemisau, rechts: Degenau. (Hintergrund: Siedlung auf Hügel links neben der Bildmitte: St. Pelagiberg).



Blick in den Ostteil des Sittertals von nördlich Pelagiberg.



Wiesen, Weiden, Äcker.



Obstbäume, Hecken, Ufergehölze.



Offene Steilwand, Prallhang der Sitter südlich Obereggi.