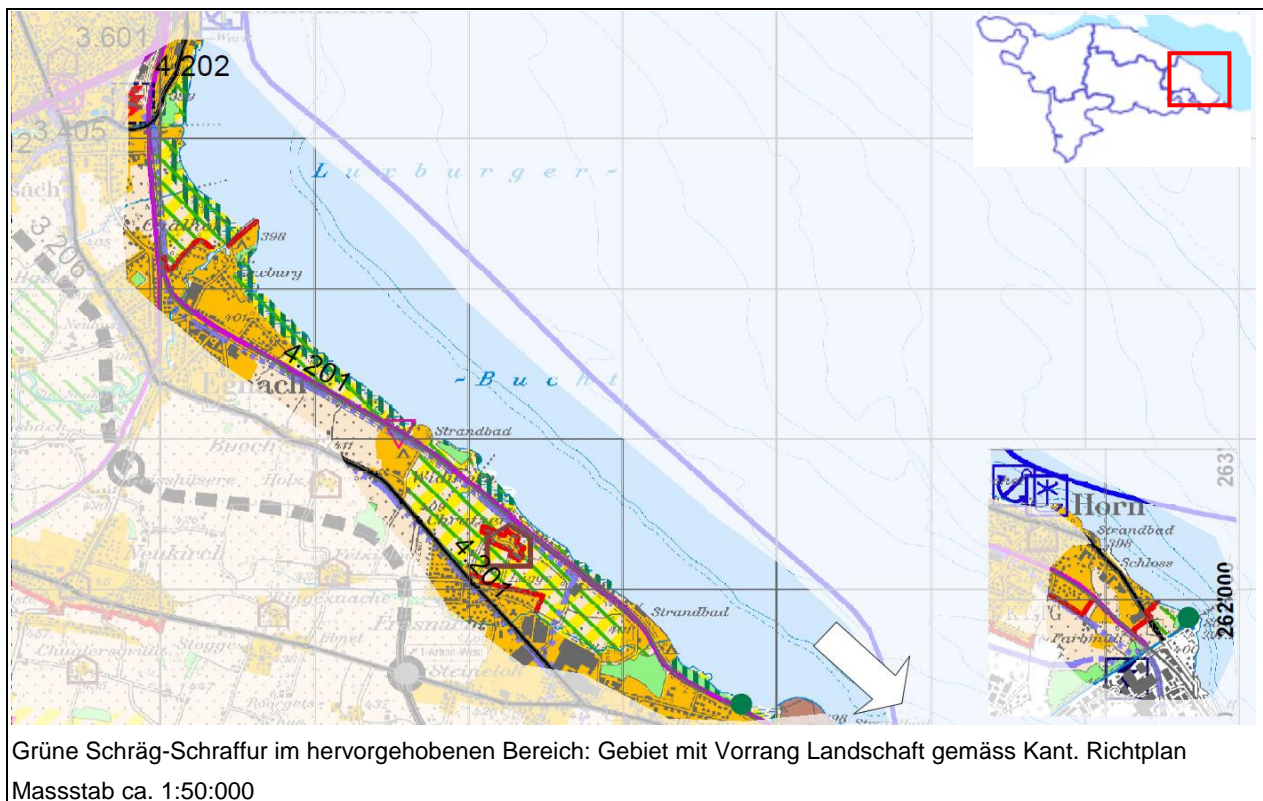


Gebiet mit Vorrang Landschaft Nr. 115: Bodenseeufer Romanshorn - Arbon - Horn

Stand: Dez 2014



Bodenseeufer Romanshorn - Arbon - Horn

(Haupt)region	Oberthurgau
Typ / weitere Themen	2, Empfindliche Lage / Exponiertheit, Schönheit, Einzigartigkeit
Beschrieb	<p>Unverbaute, naturnahe Uferlandschaft mit wenig besiedeltem Hinterland, naturnahes Flachufer mit breitem Ried, Schilfsaum und Schlick, eines der einzigen und schönsten naturnahen Ufer auf der Schweizer Seite des Bodensees.</p> <p>Die Mündung der Goldach ist eine der ausgeprägtesten Deltabildung am Schweizer Bodenseeufer: Zudem ist es das grösste, auf Thurgauer Seite noch einigermassen intakte, aktive Schotterdelta.</p>
Vorkommende Landschaftstypen	<ul style="list-style-type: none"> - Seenlandschaft - Agrarlandschaft mit hoher Struktur- und Nutzungsvielfalt - Meliorationsgeprägte Kulturlandschaft <p>(gemäss Katalog der charakteristische Kulturlandschaften der Stiftung Landschaftsschutz Schweiz)</p>

Ziele

Schutzziele	<ul style="list-style-type: none"> • Freihalten von Hochbauten und negativ in Erscheinung tretenden Anlagen • Erhalt der natürlichen Schönheit sowie der ökologischen Vielfalt.
Entwicklungsziele	<ul style="list-style-type: none"> • Schaffen von Acker-Mosaik in ebenen Flächen mittels nebeneinander liegender schmaler Acker-Kulturflächen, Brachen, Ackerschonstreifen usw. (keine Hecken) • Koordination bei Planungsaufgaben durch Seeuferplanung (z.B. landwirtschaftliche Nutzung, Ökologie, Zugänglichkeit) • Vernässen einzelner Bereiche im Hinterland (z.B. Bereich Seewiese) • Definieren der Ausprägung des Siedlungsrandes Romanshorn Ost / Salmsach

Fotos 2013 (optimale Betrachtung in digitaler Form auf Bildschirm)



Westlich von Widihorn bis Luxburg.



Ausschnitt Seeufer Luxburg von Osten (im Hintergrund rechts Romanshorn).



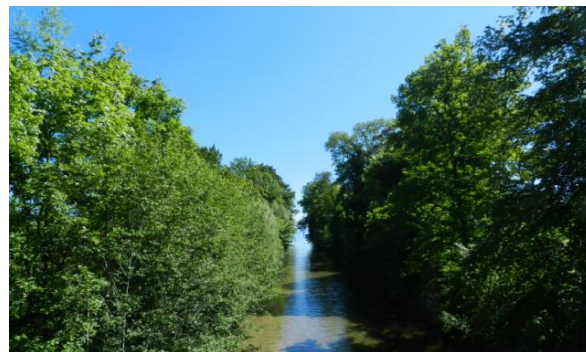
Seeufer vor Romanshorn Ost. (von Widihörnli aus).



Bereich Chratzere.



Beim Seewasserwerk.



Goldach-Mündung



Goldach-Delta.



Goldach-Delta (Foto Donald Kaden 2014)