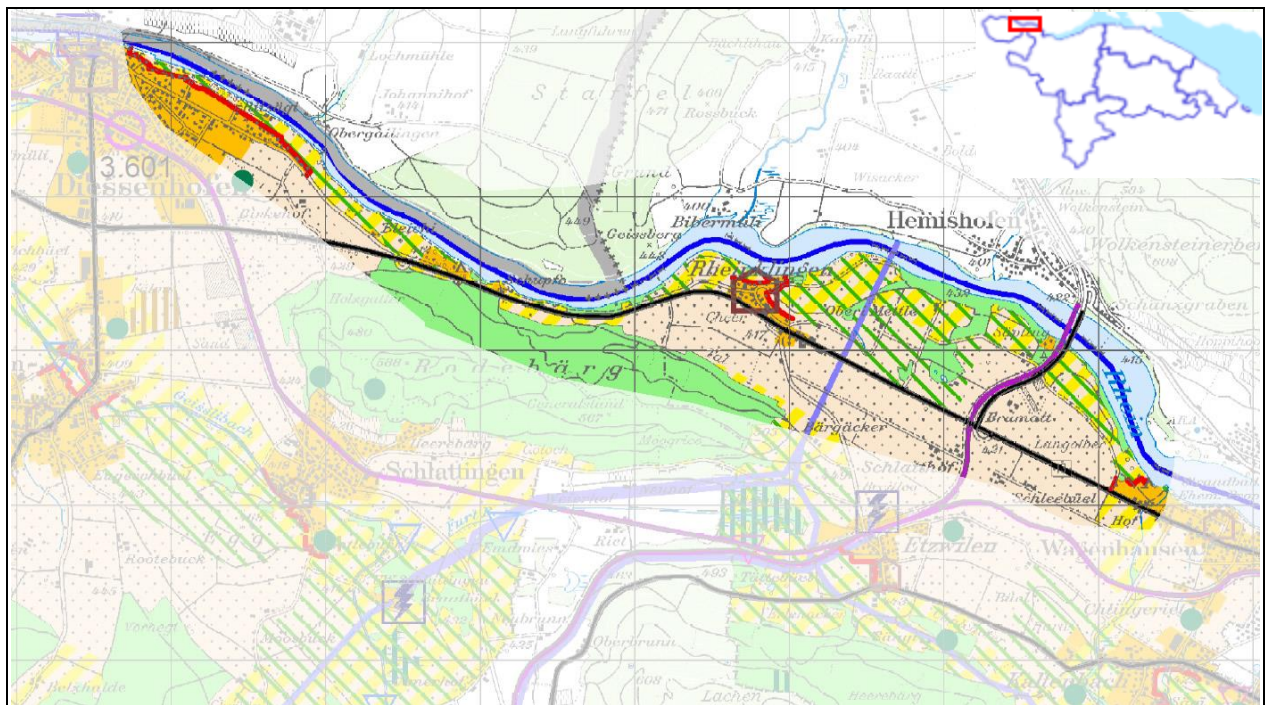


Gebiet mit Vorrang Landschaft Nr. 105: Rheinufer Diessenhofen – Wagenhausen mit Umgelände

Stand: Dez 2014



Rhein-Landschaft bei Rheinklingen (Foto Donald Kaden 2014)



Grüne Schraffur im hervorgehobenen Bereich: Gebiet mit Vorrang Landschaft gemäss Kantonalem Richtplan
Massstab 1:50:000

Rheinufer Diessenhofen – Wagenhausen mit Umgelände

(Haupt)region	DiessenhofenUntersee
Typ / weitere Themen	2, Empfindliche Lage / Schönheit, geschichtliche Einzigartigkeit, geomorphologische Entstehung
Beschrieb	<p>Das Gebiet umfasst eine landschaftlich einzigartige und kulturhistorisch bedeutsame Stromlandschaft. Neben dem frei fliessenden Rhein prägen die Ufergebäude von Diessenhofen und Wagenhausen / Stein am Rhein diese Landschaft.</p> <p>Das Hintergelände nördlich der Strasse zwischen Diessenhofen und Wagenhausen besitzt ein weitgehend natürliches Gepräge (z.B. Terrassenkanten) und wurde ausserhalb der Orte weitgehend von Überbauungen freigehalten. Oft wird es ackerbaulich genutzt. Sein topographischer Reiz ist auf den bedeutsamen Gletscherstand, Stein am Rhein' der letzten Eiszeit zurückzuführen. Eiszeitlichen Ursprungs sind auch die Toteisseen östlich Rheinklingen (im Wald gelegen).</p> <p>Das Gebiet mit Vorrang Landschaft Nr. 105 liegt im BLN-Gebiet Nr. 1411 Untersee-Hochrhein (Bundesinventar der schützenswerten Landschaften und Naturdenkmäler).</p>
Vorkommende Landschaftstypen	<ul style="list-style-type: none"> - Flusslandschaft - Meliorationsgeprägte Kulturlandschaft - Agrarlandschaft mit hoher Struktur- und Nutzungsvielfalt <p>(gemäss Katalog der charakteristische Kulturlandschaften der Stiftung Landschaftsschutz Schweiz)</p>

Ziele

Schutzziele	<ul style="list-style-type: none"> • Uneingeschränktes Erhalten der genannten Werte der Flusslandschaft (in und ausserhalb der Siedlungen) • Freihalten der noch weitgehend unberührten Landschaftskammern von störenden Hochbauten und negativ in Erscheinung tretenden Anlagen
Entwicklungsziele	<ul style="list-style-type: none"> • Möglichst naturnahe und landschaftverträgliche Gestaltung bei der Sanierung von Uferverbauungen (Pflichstrecke bis Schupfi: Kraftwerk Schaffhausen) • Schaffen von Acker-Mosaik in ebenen Flächen mittels nebeneinander liegender, schmaler Acker-Kulturflächen, Brachen, Ackerschonstreifen usw.

Fotos 2013 (optimale Betrachtung in digitaler Form auf Bildschirm)



Diessenhofen Rheinansicht.



Östlich von Diessenhofen mit Rhein, Uferbestockung, davor liegenden Äckern und im Vordergrund sichtbaren Gehölzgruppen an der Fluss-Terrassenkante.



Stromlandschaft.



Östlich von Rheinklingen. Links mit Ufergehölzen, davorliegenden Ackerflächen und rechts deutlich erkennbare Fluss-Terrassenkante.



Bereich Säling mit Ackerbaufläche vor Rheinufergehölz (Hintergrund: Wolkensteinerberg).



Camping westlich Wagenhausen (2007).



Probstei Wagenhausen vom Rhein aus (2007).



Sicht von westlich Wagenhausen nach Stein am Rhein / Wagenhausen.