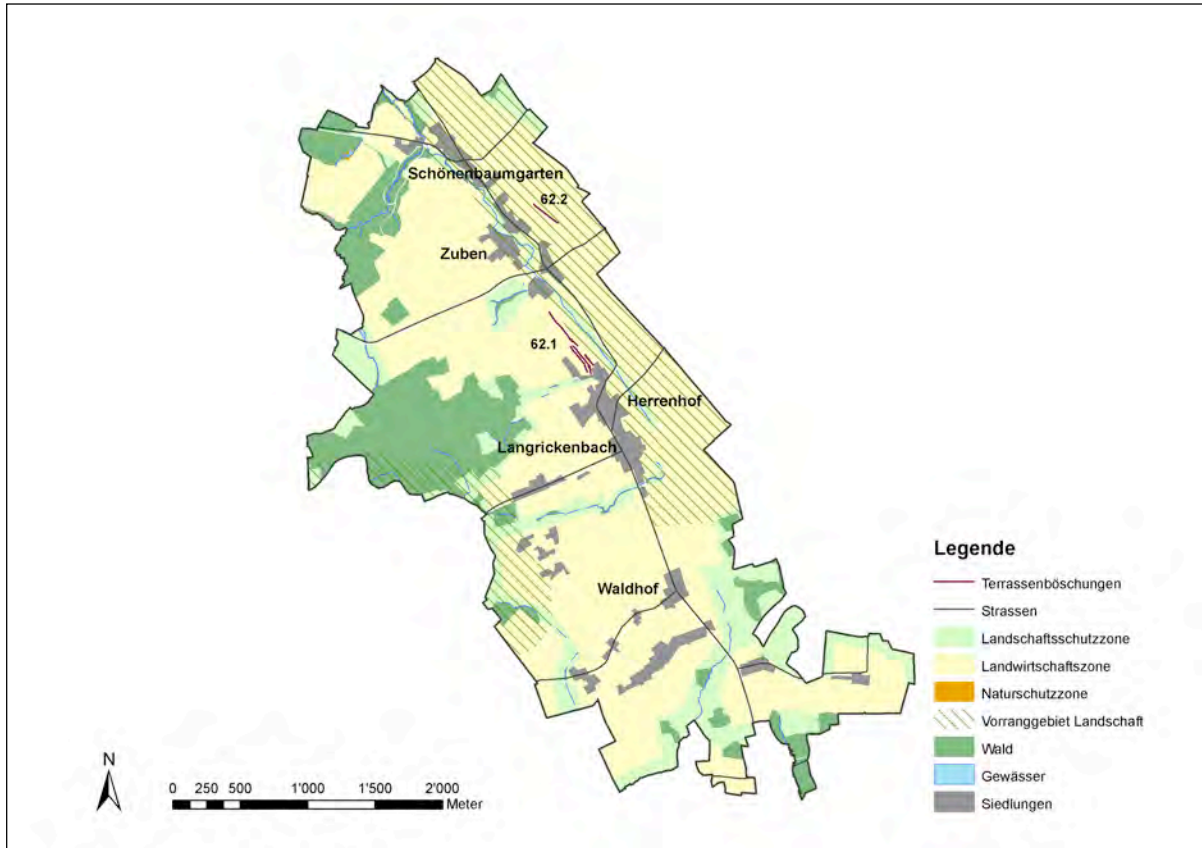


# Ackerterrassen Gemeinde Langrickenbach

Nr. 62

Aufnahmedatum: September 10



## Terrassenfluren

Keine

## Einzelterrassen

- 62.1 Gländ
- 62.2 Zuben

## Kulturlandschaft

Die Gemeinde Langrickenbach befindet sich auf dem östlichen Ausläufer des Seerückens im Bezirk Kreuzlingen. Im Nordosten der Gemeinde liegt das Vorranggebiet Landschaft „Glaziallandschaft Lanrickenbach – Bottighofen“ (Nr. 125). Zudem ragt im Westen ein kleiner Teil des Vorranggebiets Landschaft „Birwinken – Klarsreuti – Mattwil“ (Nr. 124) in die Gemeinde.



Schnittwiese und Hochstammobstbäume in der Gemeinde Langrackenbach, Archiv SL, 09/10

## Einzelterrassen

### 62.1 Gländ

Die sieben Ackerterrassen Gländ liegen nördlich von Herrenhof. Die Terrassenflächen werden hauptsächlich als Wiese genutzt, wenige Flächen als Weide. In der Wiese wachsen einige Hochstammobstbäume. Die Böschungen sind gut erhalten und weisen markante Strukturen auf. Der Artenreichtum der begrasteten Böschungen wird auf gering bis mittel eingestuft. Die mit einer Hecke bestockte Böschung weist hingegen einen grossen Artenreichtum auf.



September 10

### 62.2 Zuben

Die einzelne Ackerterrassen Zuben liegt nordöstlich der gleichnamigen Ortschaft. Sie befindet sich in der Wiesennutzung. Der Artenreichtum der begrasteten Böschung ist gering.



September 10