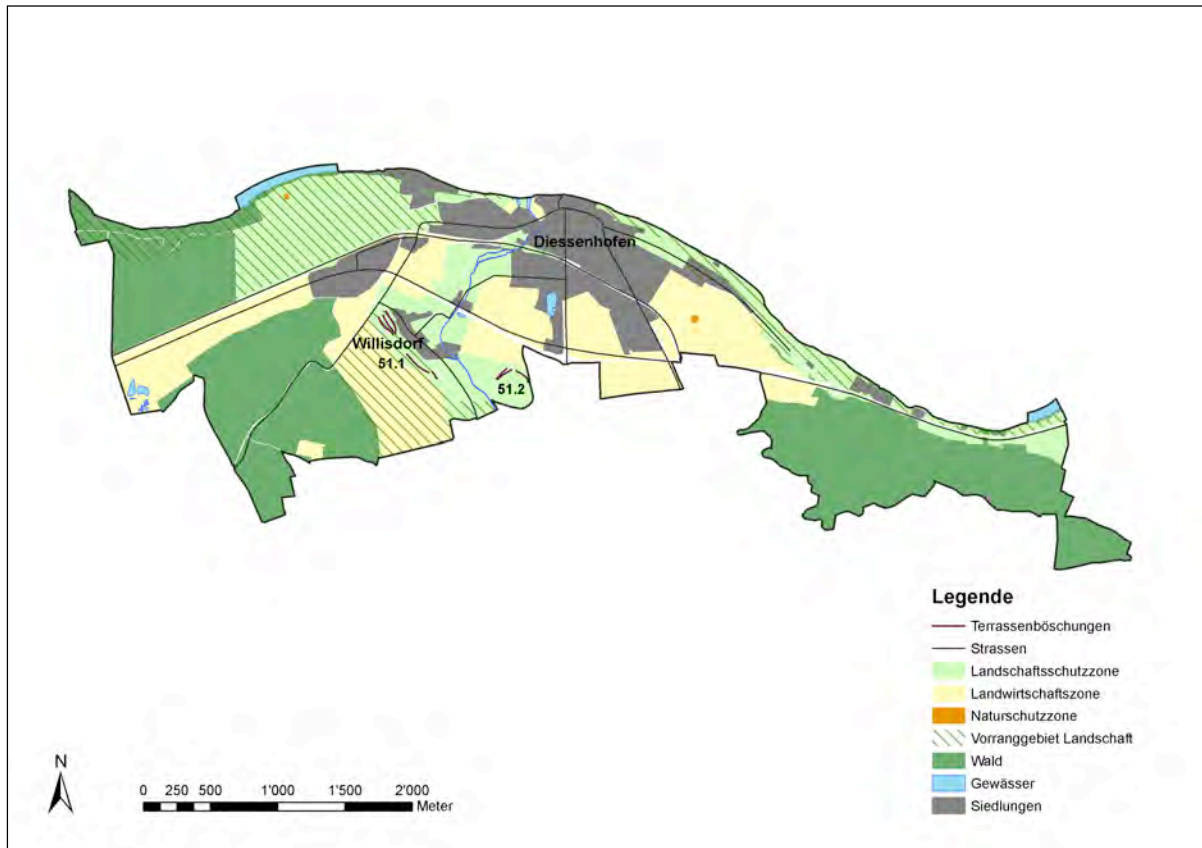


Aufnahmedatum: August 10



Terrassenfluren

Keine

Einzelterrassen

51.1 Willisdorf

51.2 Eichbüel

Kulturlandschaft

Die Gemeinde Diessenhofen ist eine der kleineren Gemeinden des Kantons Thurgau. Die Flächen entlang dem Rhein sind Teil des BLN-Gebiets „Untersee-Hochrhein“ (Nr. 1411). Im Bereich des Rheins liegt zudem im Nordwesten der Gemeinde das Vorranggebiet Landschaft „Paradies-Schaaren-St. Katharinental“ (Nr. 103). Die rückwärtigen Landschaftskammern dieses Gebiets beherbergen eine landschaftlich einzigartige und kulturhistorisch bedeutsame Stromlandschaft. Im Nordosten der Gemeinde, ebenfalls entlang dem Rheinufer, liegt auch das Vorranggebiet Landschaft „Rheinufer Diessenhofen-Wagenhausen mit Umgelände“ (Nr. 105). Im Süden von Diessenhofen findet sich schliesslich noch das Vorranggebiet Landschaft „Kulturlandschaft Willisdorf-Basadingnen-Schlattingen“ (Nr. 107) mit seiner reich gegliederten Kulturlandschaft.



Blick über die Gemeinde Diessenhofen, links im Bild Willisdorf, Archiv SL, 08/10

Einzelterrassen

51.1 Willisdorf

Die sechs Ackerterrassen Willisdorf finden sich südwestlich der gleichnamigen Ortschaft. Die Terrassenflächen werden vorwiegend als Dauerweide genutzt. Manche Böschungen sind mit Hecken bestockt und weisen einen mittleren Artenreichtum auf. Die begrasten Böschungen, welche beweidet werden, sind von geringem Artenreichtum. Sie weisen oft Erosions- und Trittschäden auf.



August 10

51.2 Eichbüel

An der Gemeindegrenze zu Basadingen-Schlattingen liegen die drei Ackerterrassen Eichbüel. Die Terrassenflächen werden als Wiese oder Dauerweide genutzt. Die begrasten Böschungen weisen einen geringen Artenreichtum auf.



August 10