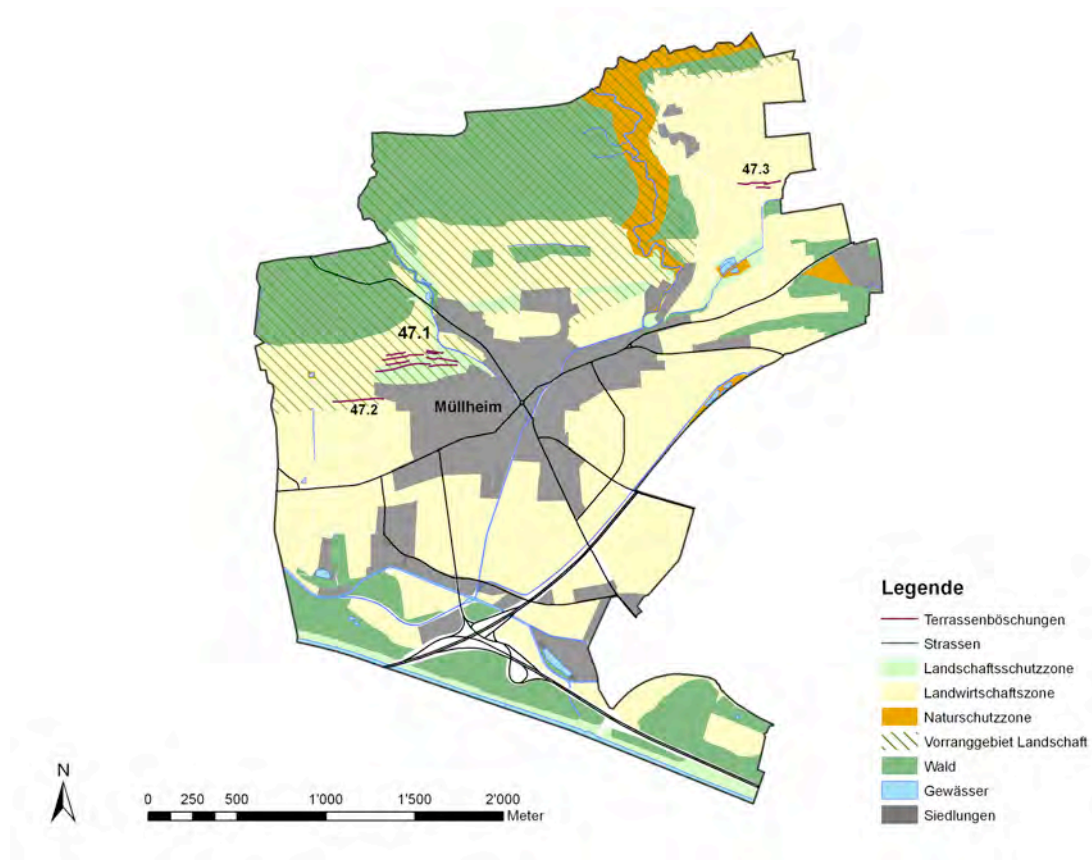


Ackerterrassen Gemeinde Müllheim

Aufnahmedatum: Juli 10

Nr. 47



Terrassenfluren

47.1 Lempärg

Weitere Terrassen

47.2 Maltbach

47.3 Büüli

Kulturlandschaft

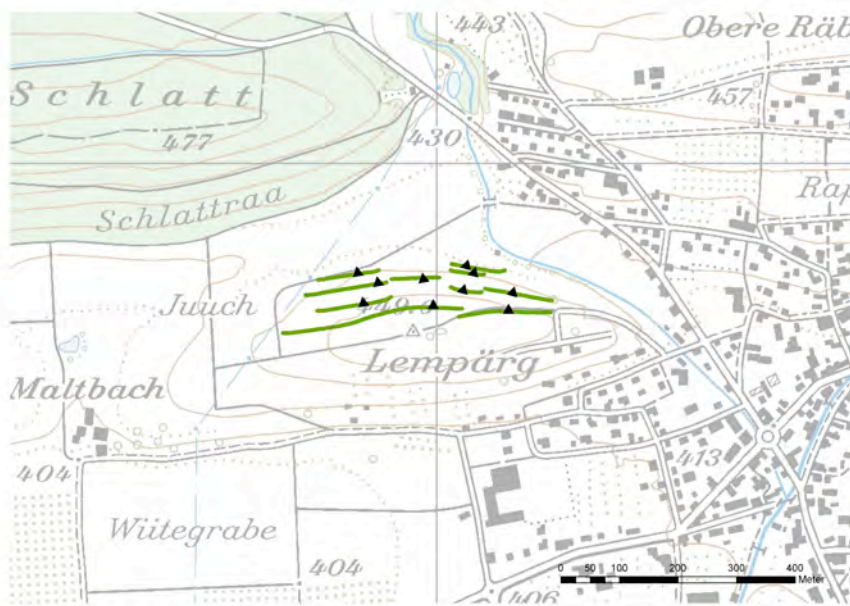
Die Gemeinde Müllheim liegt nördlich der Thur. Der Nordwesten der Gemeinde gehört zum Vorranggebiet Landschaft „Drumlinlandschaft Müllheim-Pfyn, Gschmelltobel“ (Nr. 112). Hier finden sich auch die markantesten Drumlins des Kanton Thurgaus. An einem solchen markanten Drumlin an nordexponierter Lage liegt die Terrassenflur Lempärg.



Blick über Müllheim auf den bewaldeten Hügel Egg, Archiv SL, 07/10

Terrassenflur Lempärg

Nr. 47.1







Charakteristiken:

Gemeinde: Müllheim
 Anzahl: 10 Böschungen
 Exposition: Nord
 Schutzstatus: Landschaftsschutzzone, Vorranggebiet
 Landschaft „Drumlinlandschaft Müllheim – Pfyn“ (Nr. 112), Lokales Geotop
 Nutzung: Wiese, wenig Ackerbau

Legende

Terrassenböschungen

-  Grashang
-  Hecke
-  im Wald
-  Höchster Punkt und Gefälle

Landschaftsraum

Am Nordhang des Drumlins Lempärg liegt die gleichnamige Terrassenflur. Die markanten Böschungen sind gut ersichtlich und prägen das Landschaftsbild. Angereichert wird die Landschaft zudem durch schöne Einzelbäume sowie den Bach mit Ufergehölzen. Die landwirtschaftliche Nutzfläche wird hauptsächlich als Schnittwiese und ackerbaulich genutzt.



Juli 10

Lebensräume (Hangtyp, Artenreichtum)

Die begrasten Böschungen sind von geringem Artenreichtum.



Juli 10

Zustand, Beeinträchtigung bzw. Gefährdung

Die Terrassenflur ist gegen Osten hin weniger markant. Einerseits sind die Böschungen teilweise abgeflacht, andererseits sind Trittschäden ersichtlich. Der Südhang des Lempärg zeigte im digitalen Höhenmodell weitere Ackerterrassen. Im Feld konnten jedoch keine gefunden werden, da hier am Südhang in letzter Zeit viel gebaut wurde



Juli 10

Besonderheiten	- Grosse Anzahl Ackerterrassen in schönem Zusammenhang
Handlungsbedarf	- Maschinelle Bewirtschaftung der Böschungen vermeiden

Weitere Terrassen

47.1 Maltbach

Die einzelne Ackerterrasse Maltbach findet sich am Südhang des Lempärg. Die begraste Böschung weist einen mittleren Artenreichtum auf. Sie scheint etwas abgeflacht und wird möglicherweise maschinell bewirtschaftet.



Juli 10

47.2 Büüli

Die vier Ackerterrassen Büüli liegen nordöstlich von Müllheim. Sie befinden sich an südexponierter Lage. Die Terrassenflächen werden hauptsächlich als Wiese genutzt. Die Böschungen sind als Grashänge ausgebildet oder mit einer Hecke bestockt. Zudem säumen Nuss- und Zwetschgenbäume einige Böschungen. Die Böschungen, wovon manche leicht verbuscht sind, weisen einen geringen bis mittleren Artenreichtum auf.



Juli 10