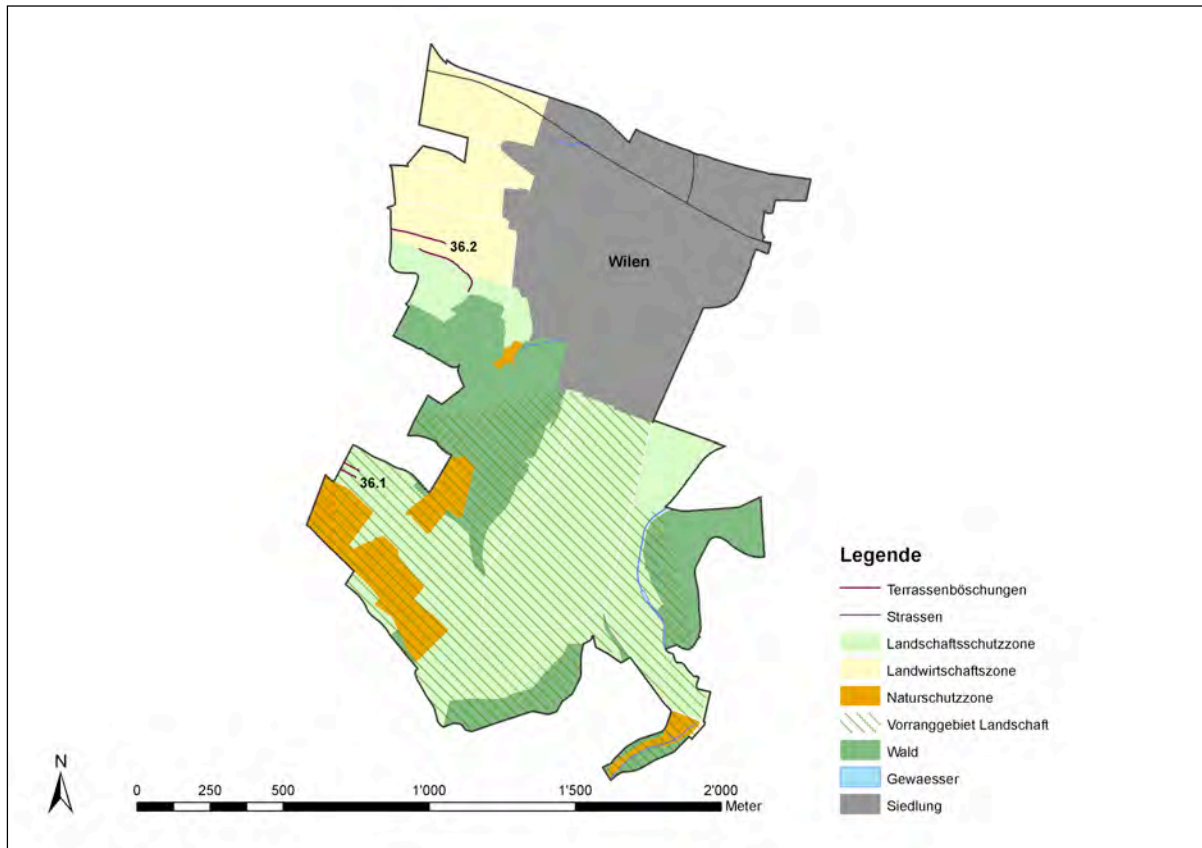


Ackerterrassen Gemeinde Wilen

Aufnahmedatum: Juni 10

Nr. 36



Terrassenfluren

keine

Einzelterrassen

36.1 Bodewis

36.2 Riethalde

Kulturlandschaft

Die Gemeinde Wilen zählt zu den kleineren Gemeinden im Hinterthurgauer und liegt am Nordosthang des Hummelbärgs. Das Vorranggebiet Landschaft „Trockental Littenheid, Tälchen von Landstieg“ (Nr. 146) nimmt den südlichen Teil der Gemeinde ein. Hier bietet das Flachmoor von nationaler Bedeutung Ägelsee (Nr. 214) einen grossräumigen Lebensraum für bedrohte Tier- und Pflanzenarten. Zudem ist der Ägelsee ein Amphibienlaichgebiet von nationaler Bedeutung (TG 316).



„Ägelsee“, ein Flachmoor und Amphibienlaichgebiet von nationaler Bedeutung, mit dem angrenzenden Wald Ägelseehalden, Archiv SL, 06/10

Einzelterrassen

36.1 Bodewis

Die zwei Ackerterrassen Bodewis befinden sich am Nordhang des Hummelbärgs. Sie liegen in der Wiesennutzung. Eine Böschung ist mit einer Hecke bestockt, die andere ist begrast. Der Artenreichtum beider Böschungen ist gering.



Juni 10

36.2 Riethalde

Die zwei südwestlich exponierten Ackerterrassen befinden sich auf der Gemeindegrenze zu Sirnach. Die begrasten Böschungen weisen einen geringen Artenreichtum auf. Unterhalb der Terrassen liegt das Flachmoor von nationaler Bedeutung Ägelsee.



Juni 10